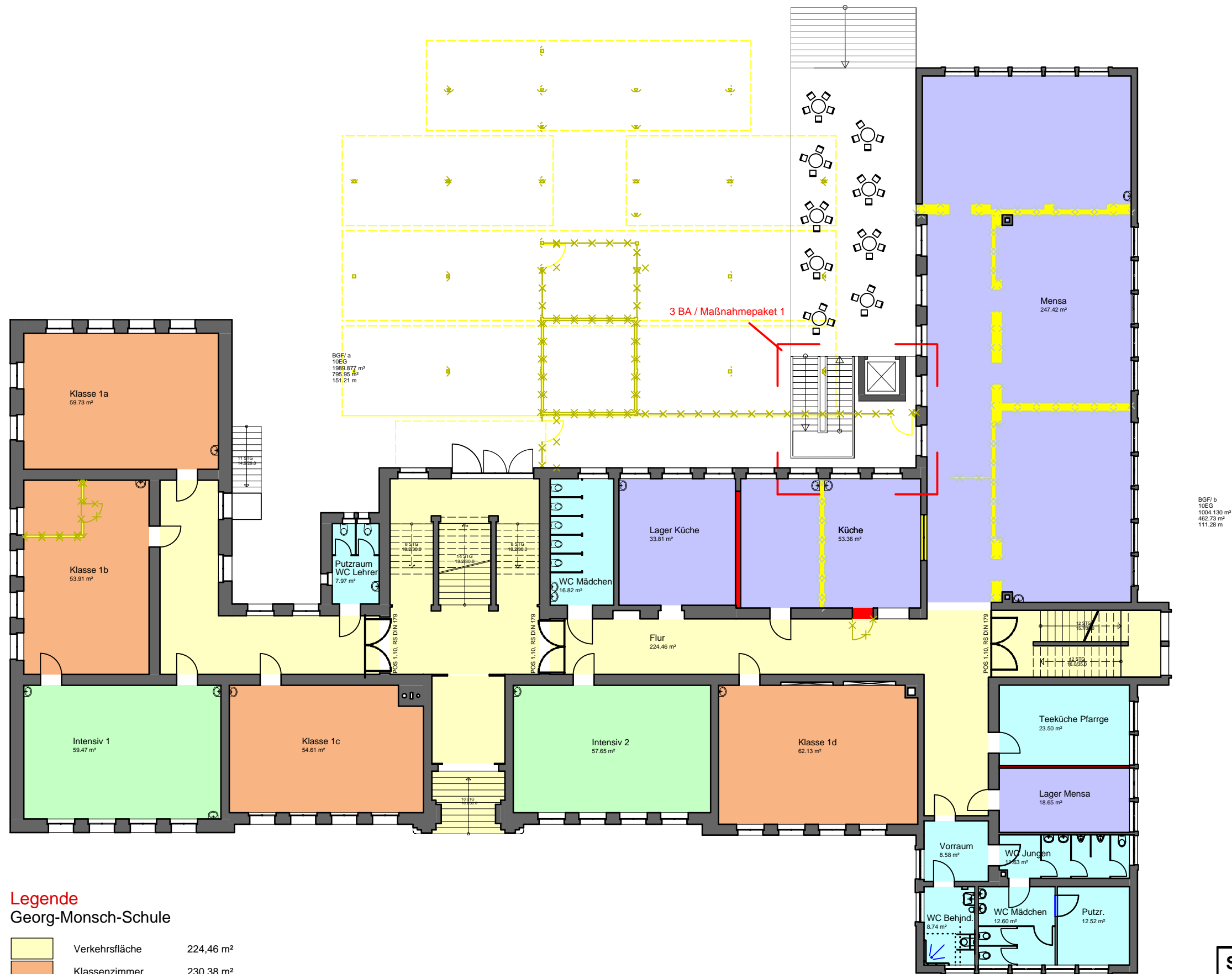


Legende
Georg-Monsch-Schule

Verkehrsfläche	112,18 m²
Fachräume	266,57 m²
Nebenräume	55,80 m²
ITB	26,77 m²

Stand August 2015		
	Fachbereich 5 Hochbau.Grünflächen und Umweltschutz Wilhelmstrasse 12 77654 Offenburg	
	Abteilung 5.2 Gebäudemanagement	
Bauvorhaben:	Georg-Monsch-Schule Turnhallestraße 2	Gebäude Nr. 138
Planinhalt: Kellergeschoss		
Datum:	26.05.2015	Plotdatum: 06.08.2015
Bearbeitet:	Thomann	Der Bauherr:
Gezeichnet:	Klein	Fachbereichsleitung:
Maßstab:	1 : 200	Plannummer: E 51
		Der Architekt:
		Abteilungsleitung:



Legende Georg-Monsch-Schule

	Verkehrsfläche	224,46 m²
	Klassenzimmer	230,38 m²
	Intensivräume	117,12 m²
	Nebenräume	102,36 m²
	Mensa	353,24 m²

BGF/ b
10EG
1004,130 m²
462,73 m²
111,28 m

Stand August 2015

Stadt
Offenburg

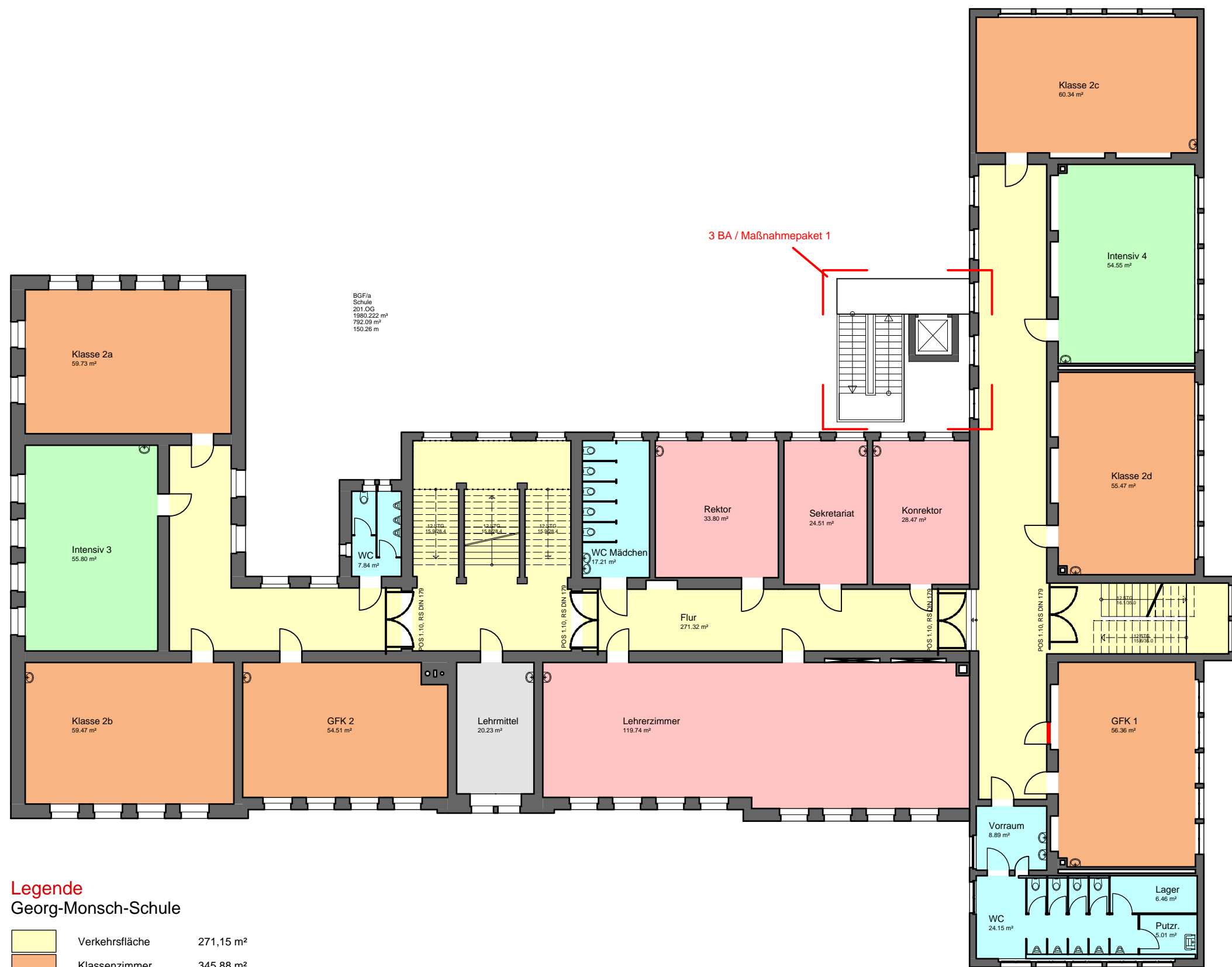
Fachbereich 5
Hochbau.Grünflächen und Umweltschutz
Wilhelmstrasse 12
77654 Offenburg

Abteilung 5.2
Gebäudemanagement

Bauvorhaben: Georg-Monsch-Schule Turnhallestraße 2		Gebäude Nr. 138
Planinhalt: Erdgeschoss		
Datum: 26.05.2015	Platdatum: 06.08.2015	Der Bauherr:
Bearbeitet: Thomann		
Gezeichnet: Klein		Fachbereichsleitung:
Maßstab: 1 : 200	Plannummer: E 52	Der Architekt:
		Abteilungsleitung:

H/B = 297 / 420 (0.12m²)

Allplan 2015



BGF/a
Schule
2011 OGS
1980,222 m³
792,09 m²
150,26 m

BGF/b
Schule
2011 OGS
1119,657 m³
464,59 m²
110,68 m

Legende Georg-Monsch-Schule

	Verkehrsfläche	271,15 m²
	Klassenzimmer	345,88 m²
	Lehrerflächen	206,52 m²
	Intensivräume	110,35 m²
	Nebenräume	69,56 m²
	ITB	20,23 m²

Stand August 2015

Stadt Offenburg
 Fachbereich 5
Hochbau.Grünflächen und Umweltschutz
 Wilhelmstrasse 12
 77654 Offenburg
 Abteilung 5.2
Gebäudemanagement

Bauvorhaben:	Georg-Monsch-Schule Turnhallestraße 2	Gebäude Nr.	138
--------------	--	-------------	-----

Planinhalt:	1. Obergeschoss
-------------	-----------------

Datum:	26.05.2015	Plotdatum:	06.08.2015	Der Bauherr:
Bearbeitet:	Thomann			
Gezeichnet:	Klein			Fachbereichsleitung:
Maßstab:	1 : 200	Plannummer:	E 53	Der Architekt:
				Abteilungsleitung:




BGF/a
Schule
202.OG
1980,230 m²
792.09 m²
150.26 m

BGF/ b
Schule
202.OG
1124,303 m²
464.99 m²
110.68 m

Legende Georg-Monsch-Schule

	Verkehrsfläche	277,14 m²
	Klassenzimmer	348,12 m²
	Fachräume	88,80 m²
	Lehrerflächen	83,87 m²
	Intensivräume	160,87 m²
	Nebenräume	62,88 m²

Stand August 2015



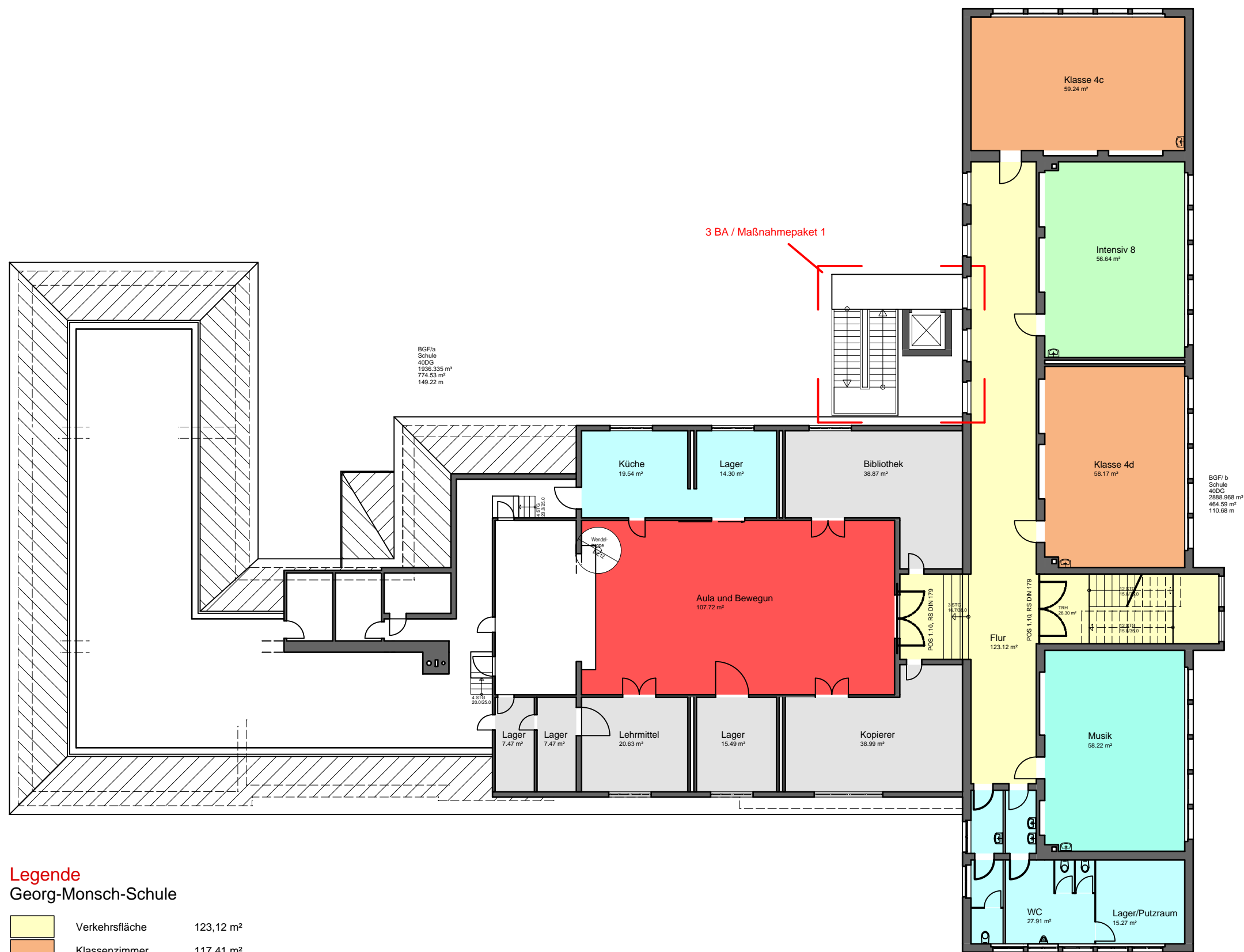
Fachbereich 5
Hochbau.Grünflächen und Umweltschutz
Wilhelmstrasse 12
77654 Offenburg

Abteilung 5.2
Gebäudemanagement

Bauvorhaben: Georg-Monsch-Schule Turnhallestraße 2		Gebäude Nr. 138
Planinhalt: 2. Obergeschoss		
Datum: 26.05.2015	Plattdatum: 06.08.2015	Der Bauherr:
Bearbeitet: Thomann		
Gezeichnet: Klein		Fachbereichsleitung:
Maßstab: 1 : 200	Plannummer: E 54	Der Architekt:
		Abteilungsleitung:

H/B = 297 / 420 (0.12m²)

Allplan 2015



Legende Georg-Monsch-Schule

Verkehrsfläche	123,12 m²
Klassenzimmer	117,41 m²
Fachräume	58,22 m²
Intensivräume	56,64 m²
Nebenräume	77,02 m²
Bewegungsfläche	107,72 m²
ITB	128,92 m²

Stand August 2015

Stadt
Offenburg

Fachbereich 5
Hochbau.Grünflächen und Umweltschutz
Wilhelmstrasse 12
77654 Offenburg

Abteilung 5.2
Gebäudemanagement

Bauvorhaben:	Georg-Monsch-Schule Turnhallestraße 2	Gebäude Nr.	138
--------------	--	-------------	-----

Planinhalt:		Dachgeschoss			
Datum:	26.05.2015	Plotdatum:	06.08.2015	Der Bauherr:	
Bearbeitet:	Thomann				
Gezeichnet:	Klein				Fachbereichsleitung:
Maßstab:	1 : 200	Plannummer:	E 55	Der Architekt:	
					Abteilungsleitung: